

MONTHLY MEMBERSHIP PROGRESS REPORT

LOCAL BRAZIL

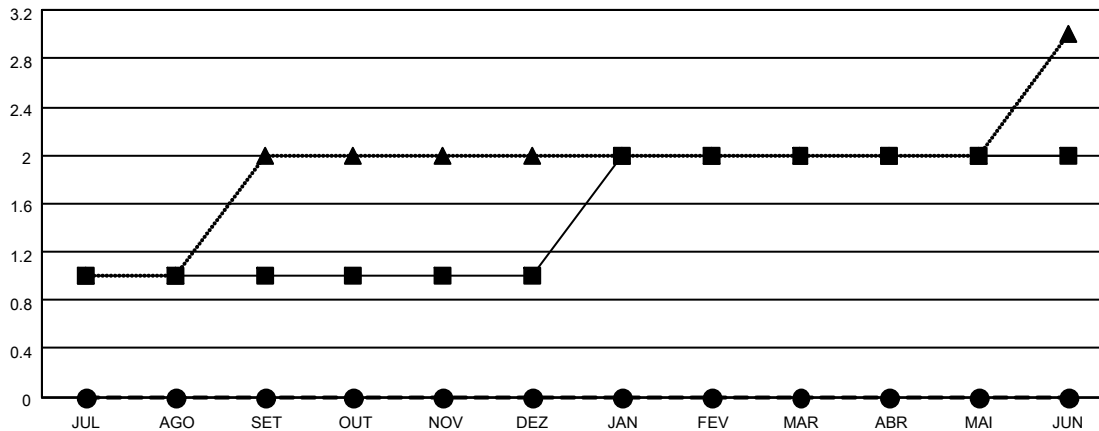
District LD 1

Results as of: 3/31/2021

| Clubes | | | |
|---------------------------|----------------------|--------------|----------------|
| RESULTADOS PARA 2020-2021 | | | |
| TRIMESTRE | META DE NOVOS CLUBES | NOVOS CLUBES | CLUBES BAIXADO |
| JUL/AGO/SET | 1 | 0 | 1 |
| OUT/NOV/DEZ | 0 | 0 | 0 |
| JAN/FEV/MAR | 1 | 0 | 0 |
| ABR/MAI/JUN | 0 | 0 | 0 |

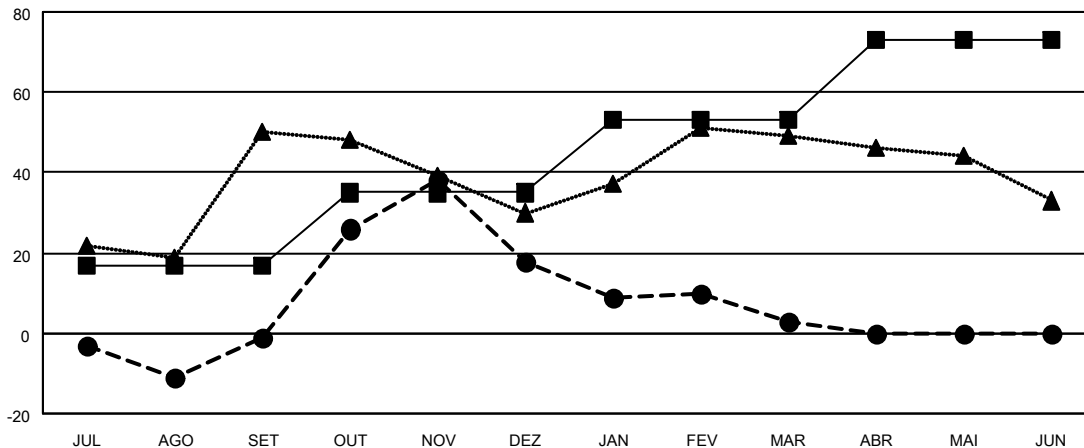
| Sócios | | | |
|---------------------------|---|-------------------------------|---|
| RESULTADOS PARA 2020-2021 | | | |
| TRIMESTRE | META DE CRESCIMENTO LÍQUIDO DE ASSOCIADOS | CRESCIMENTO REAL DE ASSOCIADO | BAIXA REAL DE ASSOCIADOS (incluindo transferências) |
| JUL/AGO/SET | 17 | 15 | 16 |
| OUT/NOV/DEZ | 18 | 80 | 60 |
| JAN/FEV/MAR | 18 | 13 | 28 |
| ABR/MAI/JUN | 20 | 0 | 0 |

CUMULATIVO DO NÚMERO REAL E METAS DE NOVOS CLUBES



-■- METAS DO ANO VIGENTE PARA NOVOS CLUBES
 -●- NÚMERO REAL DE NOVOS CLUBES DO ANO VIGENTE
 -▲- NÚMERO REAL DE NOVOS CLUBES DO ANO PASSADO

CUMULATIVO DO NÚMERO REAL E METAS DE SÓCIOS



-■- META DE CRESCIMENTO LÍQUIDO DE ASSOCIADOS
 -●- CRESCIMENTO REAL DE ASSOCIADO
 -▲- QUADRO ASSOCIATIVO REAL DO ANO PASSADO

| | | | |
|------------------------|--|---|--------------|
| CLUBES BAIXADOS: 1 | 15 CLUBS OF 53 ADICIONADO 1 OU MAIS NOVOS SÓCIOS | <u>DISTRIBUIÇÃO POR SEXO</u> | |
| | | MASCULINO | 870 (57.62%) |
| | | FEMININO | 640 (42.38%) |
| <u>SÓCIOS BAIXADOS</u> | | TOTAL DE ASSOCIADOS EM UNIDADES FAMILIARES | |
| FALECIDO | 13 | ASSOCIADOS FAMILIARES PAGANDO A METADE DAS QUOTAS | 741 |
| CLUBES CANCELADOS | 0 | | 376 |
| OUTRO | 91 | | |
| TOTAL | 104 | | |

[CLIQUE AQUI PARA OS DADOS CUMULATIVOS DO QUADRO ASSOCIATIVO](#)